

**WOLFORD AG**

**1. Halbjahr 2011/12**

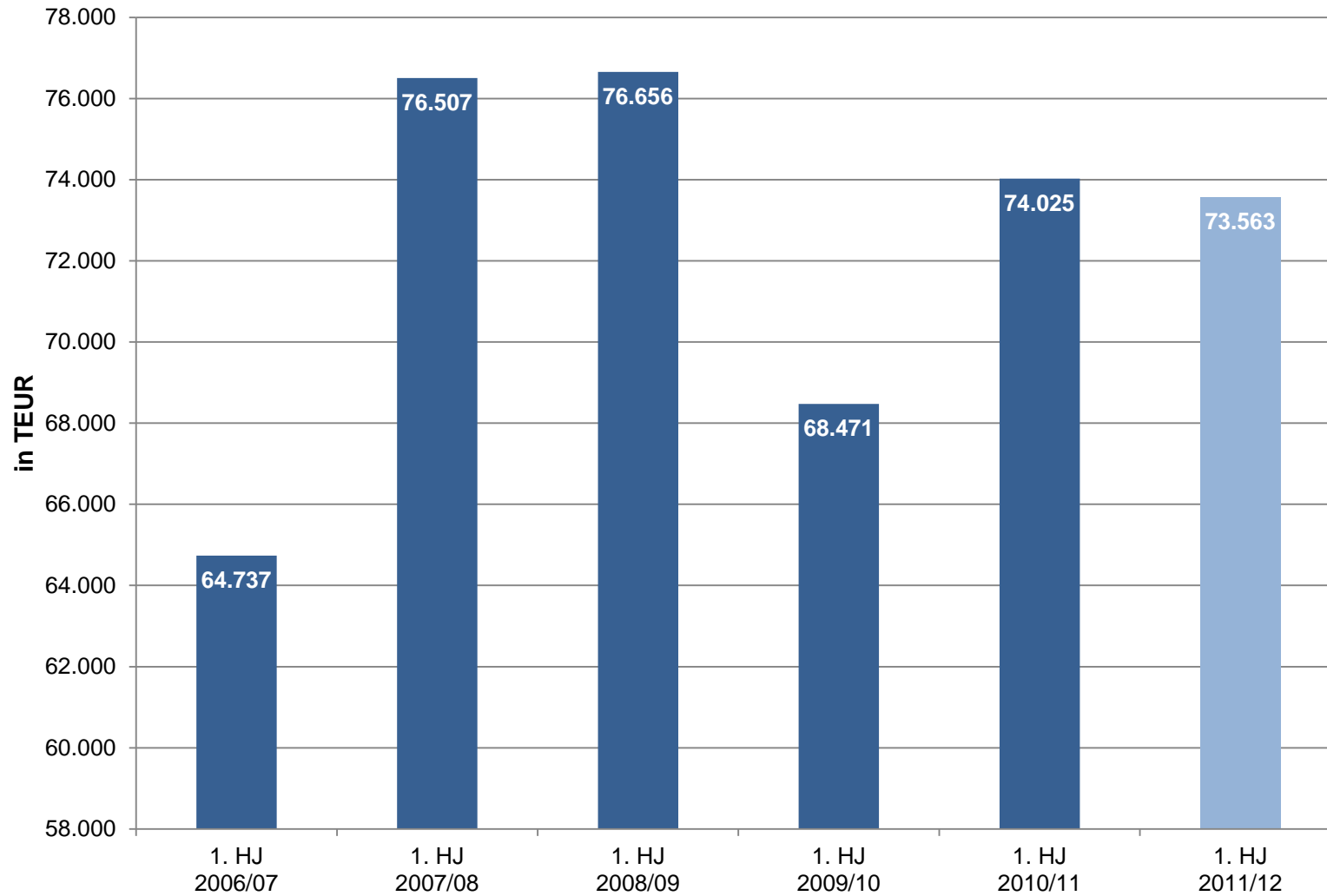
**Jahresergebnis 2010/11**



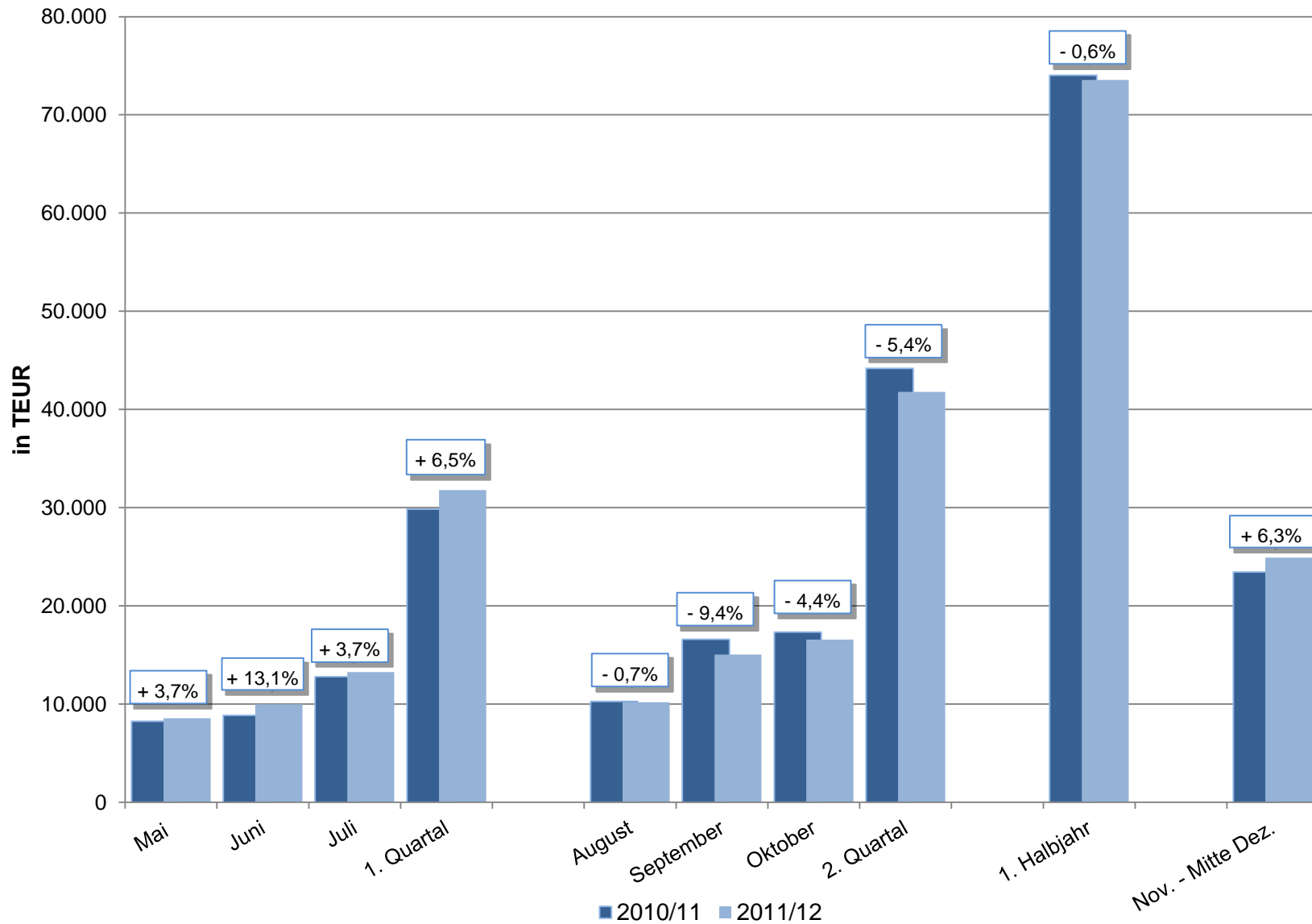
# **Wolford im 1. Halbjahr 2011/12**

- **Umsatz mit EUR 73,6 Mio. auf Vorjahresniveau**
- **Ungewöhnlich warmes Wetter von September bis Oktober 2011 führte zu Kaufzurückhaltung**
- **Monobrand Distribution weiterhin über der 60%-Marke**
- **EBITDA mit 6,6 Mio. EUR leicht unter Vorjahr, EBITDA-Marge bei 9,0%**
- **Gleichbleibend solide Kapitalstruktur**
- **Weiterhin niedriger Verschuldungsgrad**

# Umsatzentwicklung

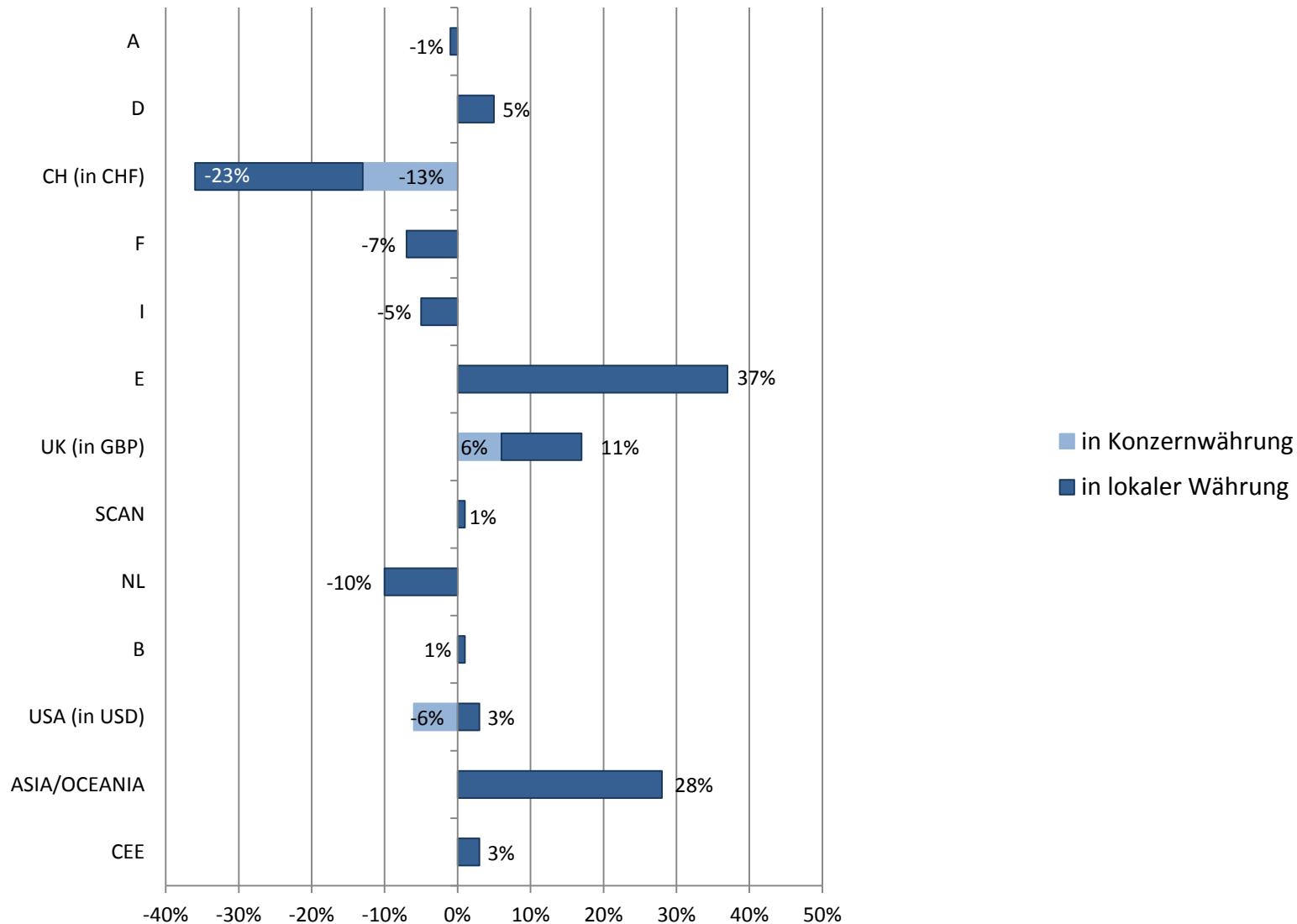


# Umsatzentwicklung im 1. und 2. Quartal



# Umsatz auf Länderebene

## Mai – Okt. 2011 im Vergleich zu Mai – Okt. 2010



# Ausgewogenes Produktportfolio

- Legwear
- Ready-to-wear
- Lingerie
- Swimwear
- Accessories



# Innovationen

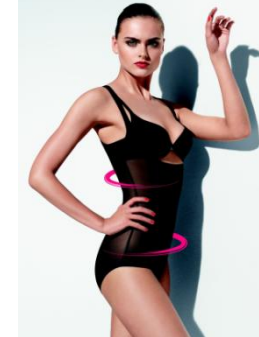
## Shape & Control - **Kollektionsbereiche**

Sommersaison 2012: umfangreiche Produktpalette in höchster Qualität und Passform für alle Support Zonen:

LEGGWEAR



LINGERIE



SWIMWEAR



# Innovationen

## Shape & Control - **Intensitäten**

**LIGHT**



**MEDIUM**



**STRONG**



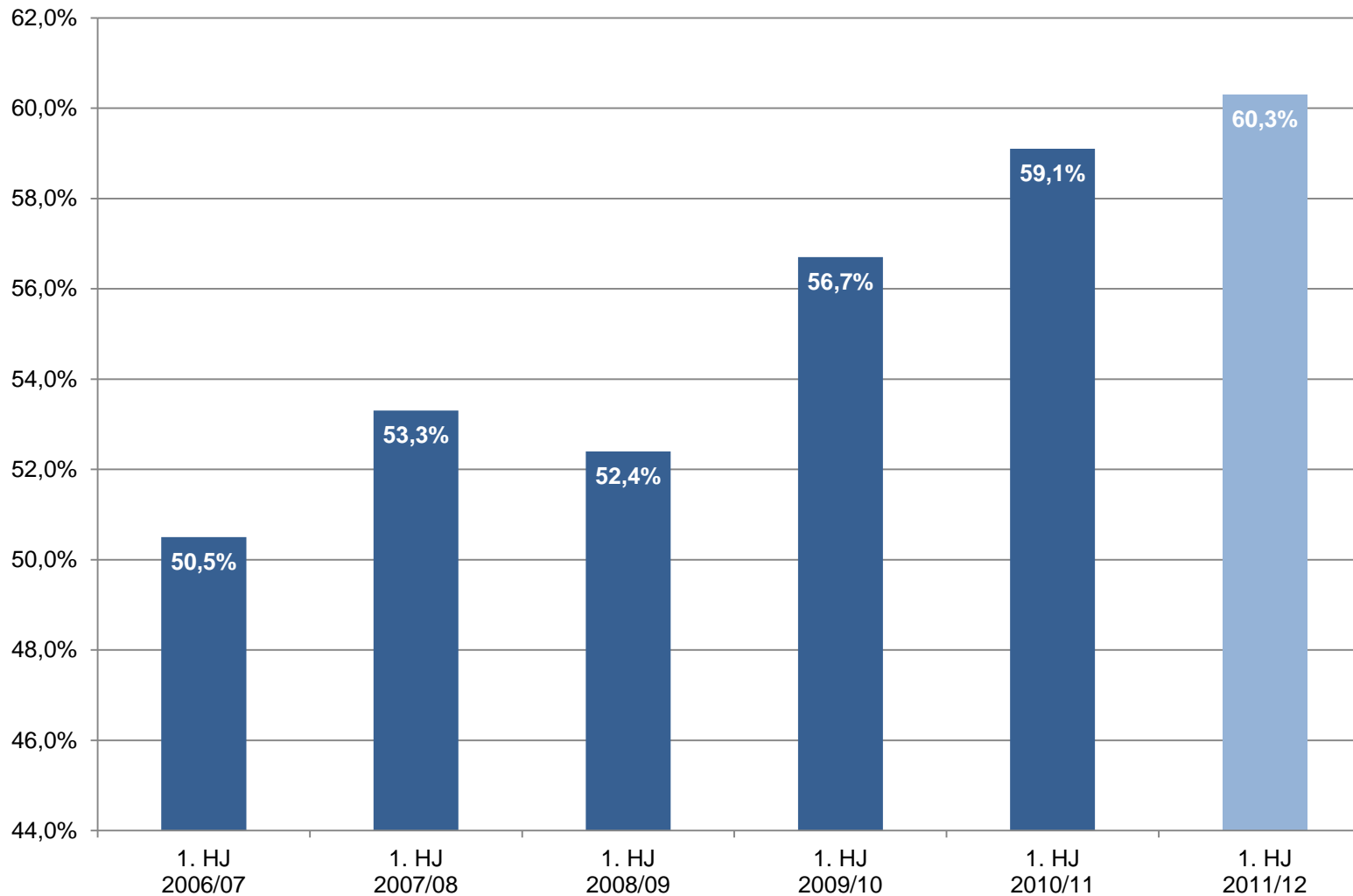


# Innovationen

## Shape & Control **Storekonzept**



# **Umsatzanteil der Monobrand-Distribution (kontrollierte Distribution)**



# Wolford Monobrand Distribution im 1. Halbjahr 2011/12

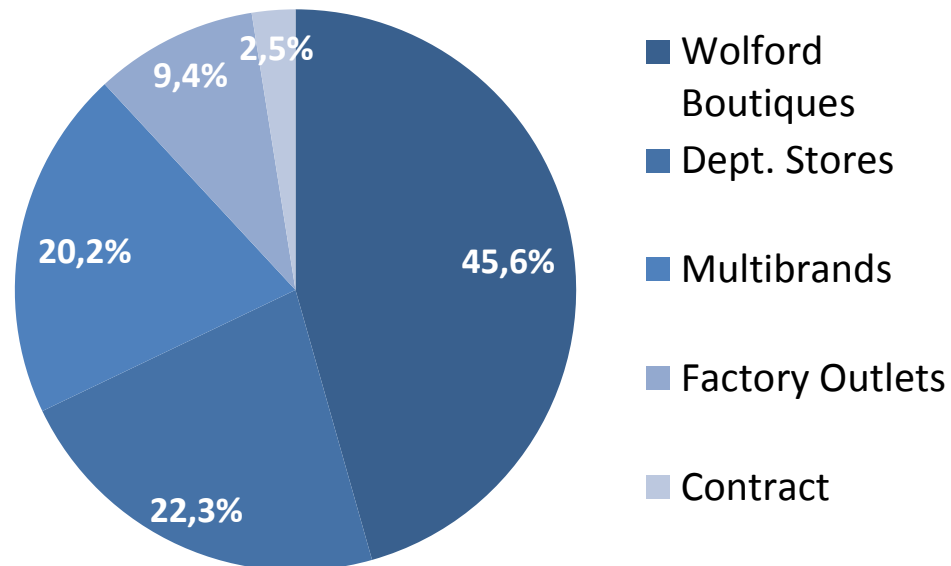
- 262 POS weltweit per 31. Oktober 2011
  - 206 Wolford Boutiquen per 31. Oktober 2011
    - 111 eigene - 95 partnergeführte Boutiquen
  - 31 Shop in Shops
  - 25 Factory Outlets
- Eigene Boutiquen verzeichnen im 1. Halbjahr ein leichtes Umsatzwachstum
- Investitionen für Neueröffnungen sowie demnächst neu zu eröffnende Standorte wirkten sich im 1. Halbjahr negativ auf die Ergebniskennzahlen aus.
- Neueröffnungen 1. Halbjahr 2011/12
  - WBo Boca Raton
  - WBo Parly II
  - SiS ECI Lisboa
  - SiS Illum
  - WBo Leeds
  - WBo Brussels
  - WBo Bremen
  - WBo Stratford
  - WBo Knokke



Wolford Boutique in London, Stratford

# Umsatzanteile nach Vertriebskanälen

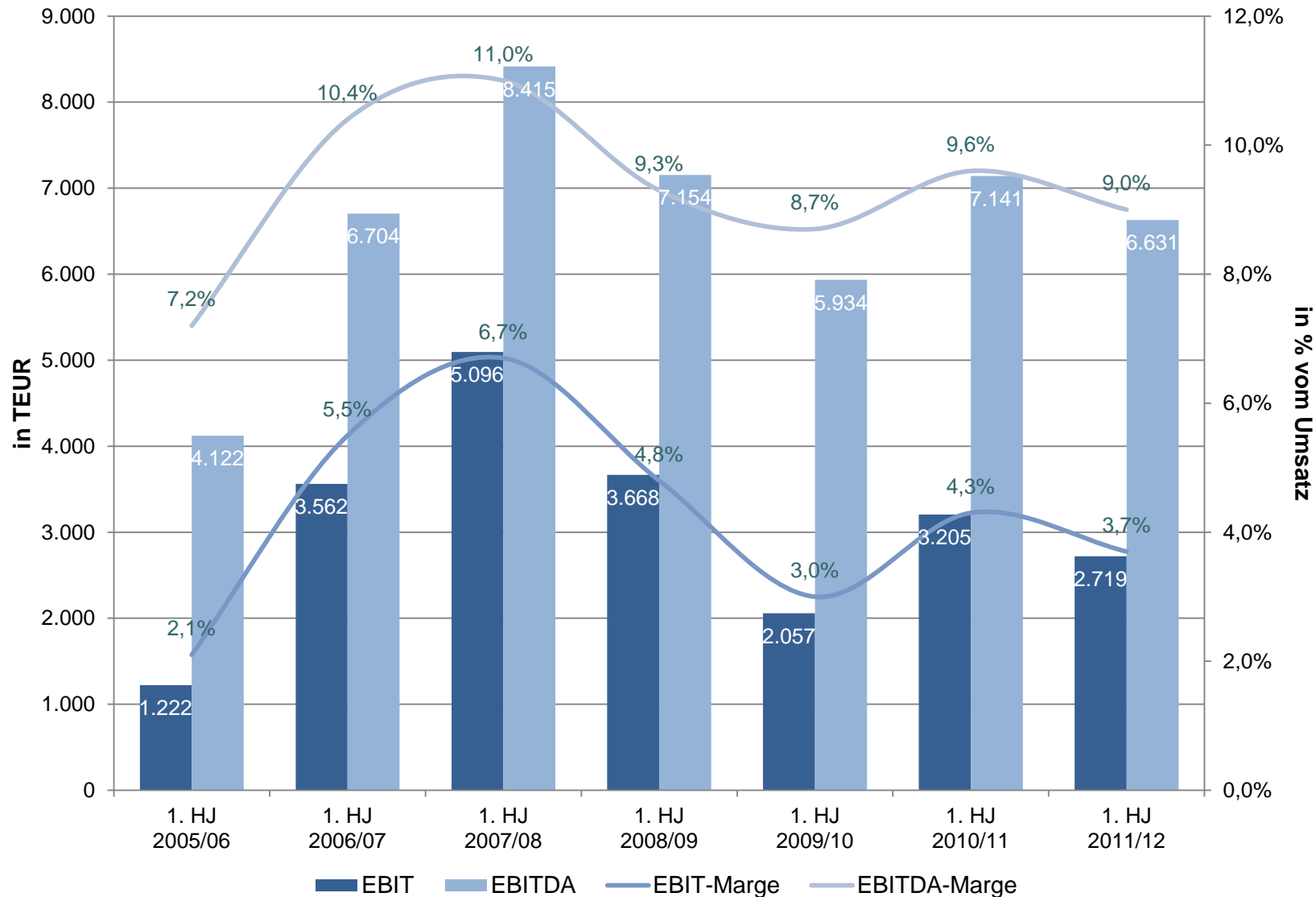
- Leichtes Umsatzwachstum bei eigenen Boutiquen
- Anhaltender Trend zur Monobrand Distribution - weitere Eröffnungen für 2. Halbjahr fixiert



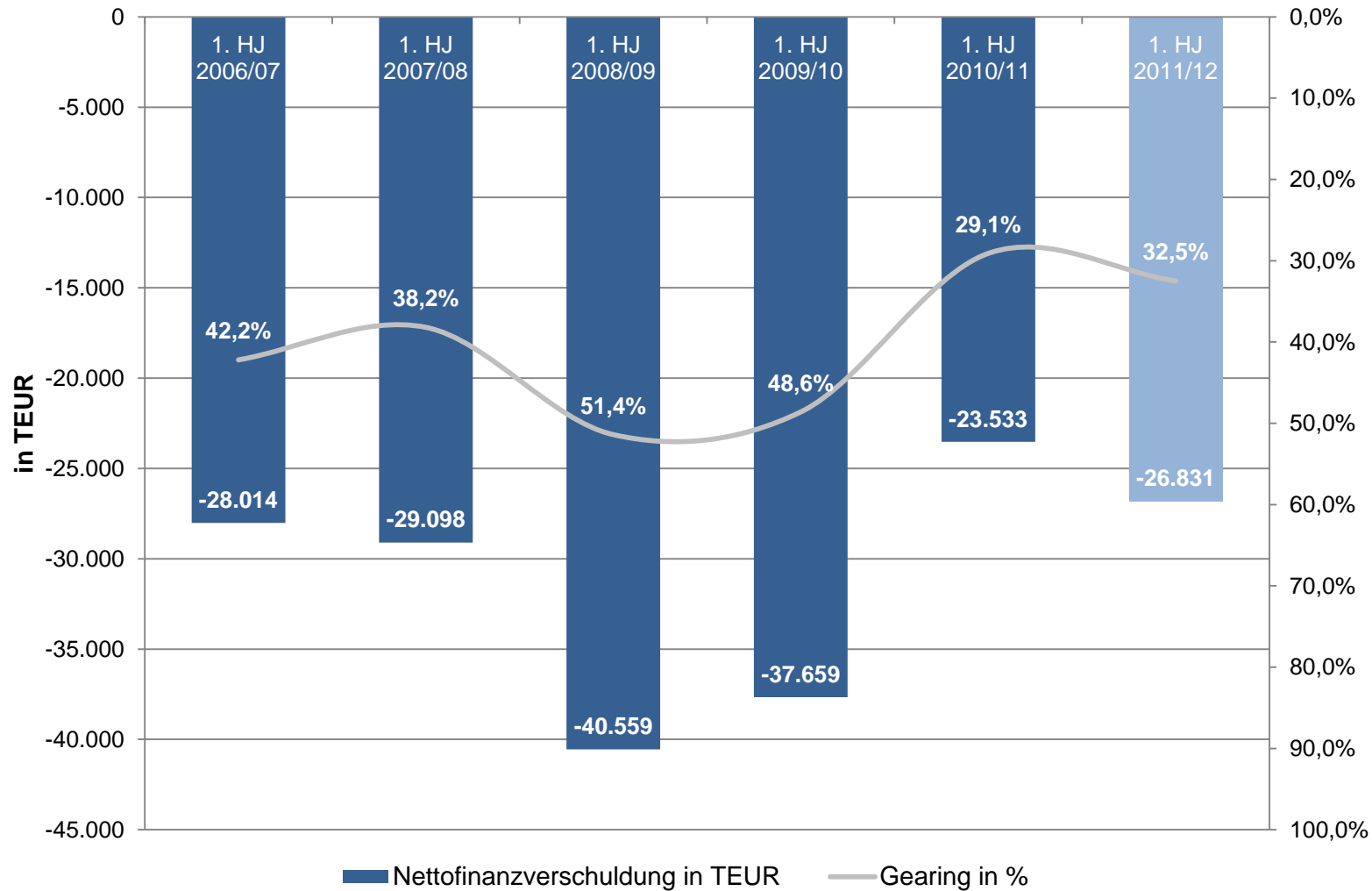
# Wolford Konzern in Zahlen

in TEUR	1. Quartal	2. Quartal	1. Halbjahr	1. Halbjahr	Veränderung	
	31.07.2011	31.10.2011	31.10.2011	31.10.2010	absolut	in Prozent
Umsatz	31.777	41.786	73.563	74.025	-462	-0,6%
EBITDA	649	5.982	6.631	7.141	-510	-7,1%
EBITDA-Marge	2,0%	7,0%	9,0%	9,6%	-0,6	
Ergebnis der Betriebstätigkeit (EBIT)	-1.298	4.017	2.719	3.205	-486	-15,2%
EBIT-Marge	-4,1%	7,8%	3,7%	4,3%	-0,6	
Ergebnis vor Ertragsteuern	-1.740	3.497	1.757	2.467	-710	-28,8%
Periodenergebnis	-1.753	2.751	998	1.910	-912	-47,7%
Periodenergebnis / Aktie in EUR	-0,36	0,56	0,20	0,39	-0,19	-47,7%
Cashflow aus dem Ergebnis *	482	4.960	5.442	6.349	-907	-14,3%
Investitionen ohne Finanzanlagen	2.033	2.324	4.357	2.832	1.525	53,9%
Abschreibungen	1.946	1.967	3.913	3.936	-23	-0,6%
Nettofinanzverschuldung	25.576		26.831	23.533	3.298	14,0%
Verschuldungsgrad in % (Gearing)	31,4%		32,5%	29,1%	3,4	
Eigenkapital	81.573		82.635	80.963	1.672	2,1%
Eigenkapitalquote	53,2%		52,0%	52,5%	-0,5	
MitarbeiterInnen zum Stichtag (Vollzeit inkl. Auszubildende)	1.677		1.719	1.567	152	9,7%

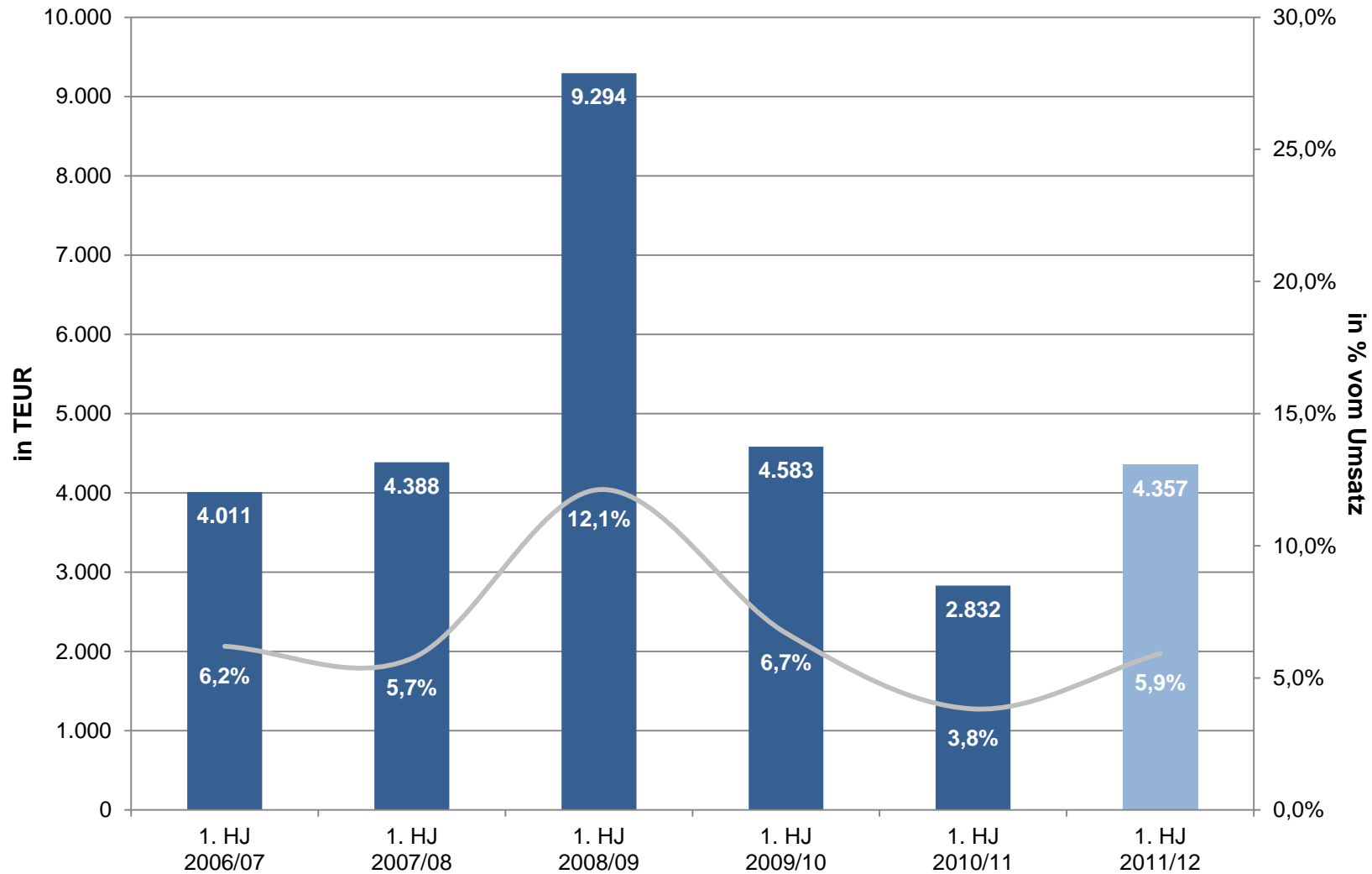
# Entwicklung EBIT & EBITDA (1. Halbjahr)



# Nettofinanzverschuldung

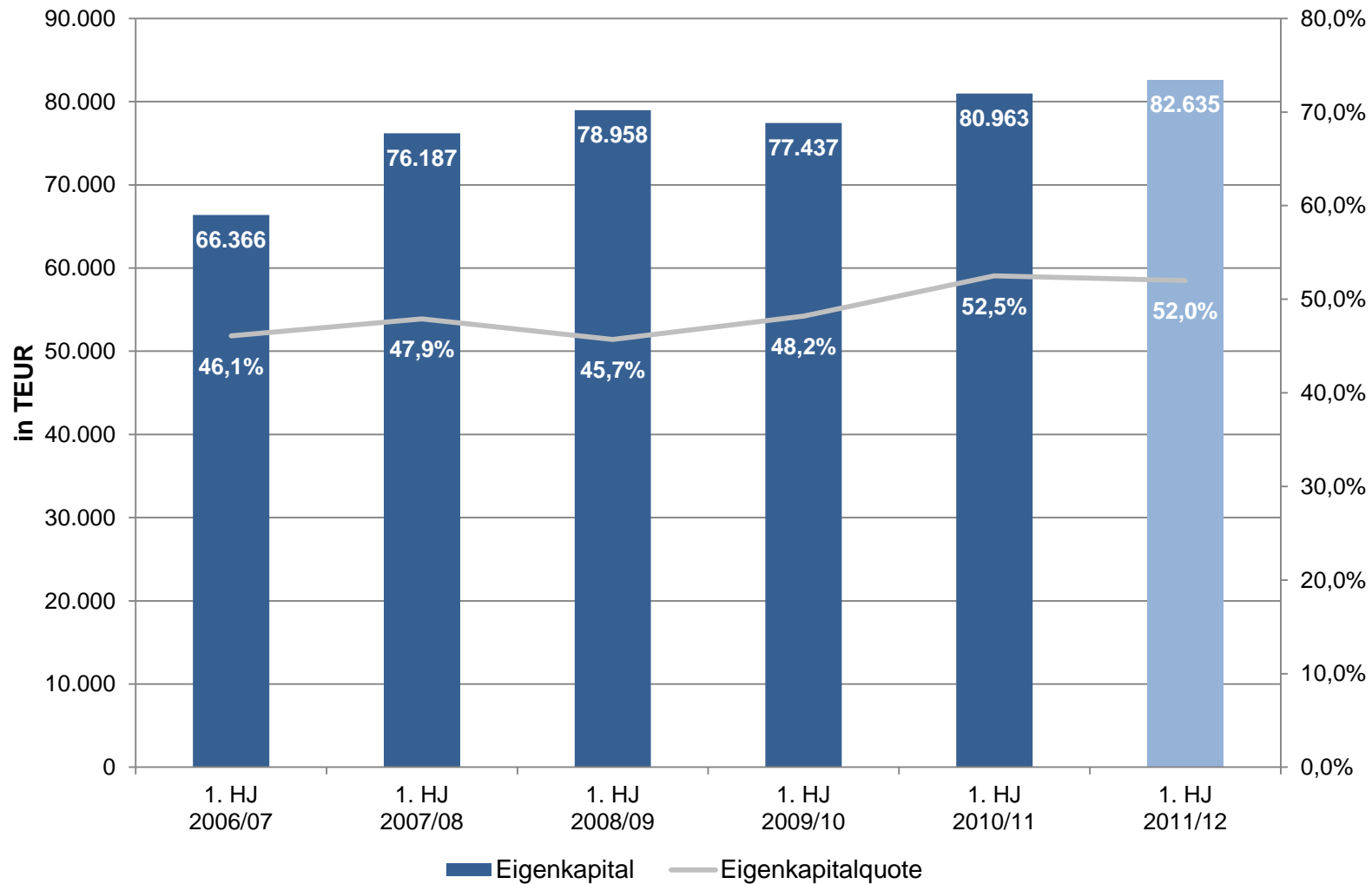


# Investitionen ohne Finanzanlagen





# Eigenkapital



# Wolford Aktie

## Börsenkennzahlen in EUR

	1. Halbjahr 31.10.2011	1. Halbjahr 31.10.2010	Veränderung absolut	Veränderung in Prozent
Halbjahresergebnis / Aktie in EUR	0,20	0,39	-0,19	-47,7%
Aktienkurs per Ende 1. Halbjahr	26,95	20,35	6,60	32,4%
Höchster Aktienkurs im 1. Halbjahr	27,48	21,15	6,33	29,9%
Tiefster Aktienkurs im 1. Halbjahr	21,03	13,78	7,25	52,6%

## Entwicklung

01.05.2011 - 20.01.2012



## Eckdaten zur Wolford Aktie

ISIN Code	AT0000834007	
Börseplatz	Börse Wien (Prime Market)	
	Frankfurt (Freiverkehr)	
	New York (ADR-Programm, Level 1)	
Tag der Erstnotiz	14.02.1995	
Aktienart	Inhaberaktien (Stückaktien)	
Gesamtzahl Aktien	5.000.000	Stück
davon dividendenberechtigt	4.900.000	Stück
Genehmigtes Kapital	36.350.000	Euro
Indices	ATX Prime	
Ticker-Symbole	Reuters: WLFD.VI, Bloomberg: WOL AV	

# **Ausblick**

- **Im 2. Halbjahr weiterer Ausbau des eigenen Monobrand-Distributionsnetzes**
- **Erschließung neuer Märkte – im Wesentlichen Fokussierung auf den asiatischen Markt**
- **Einführung neuer Shape & Control-Produkte für Spring/Summer-Kollektion 2012**
- **Seit Ende Oktober 2011 feststellbare Erholungstendenzen im Absatz, daher erwartet der Vorstand fürs Gesamtjahr 2011/12 eine leichte Umsatz-, Ergebnisverbesserung erzielen zu können.**